

VESZPRÉM MEGYEI TERMÉSZETBARÁT SZÖVETSÉG
8200 VESZPRÉ WARTA VINCE U. 3
ÉS AZ AJKAI KÓRHÁZ SPORTEGYESÜLET

NÉMETH BÉLA EMLÉKTÚRA 2023.10.08.VASÁRNAP
AJKA MÁV - AJKA-CSINGER – KAB-HEGY OKT – ÚRKÚT (RÖVID TÚRA VÉGE)
– CSALÁNOS-VÖLGY OKT - KISLŐD KALANDPARK – AJKA MÁV

A TÚRA CÉLJA: Halálának 2. évfordulóján bejárjuk azt az útvonalat, ahol irányításával készültek el ill. kerültek felújításra a turistajelzések.

Németh Béla az Ajkai Kórház Se alapító tagjaként (1974) haláláig az MTSZ szervezett természetjárója volt. Ezüst jelvényes gyalogos, kerékpáros és vízi szakági túravezetőként segítette egyesülete és Ajka város túraprogramjait. Tevékenyen részt vett az Ajka környéki turistautak jelzéseinek kialakításában.

- RÖVID TÚRA: Ajka MÁV – Csikólegelő (telefon torony-szalagozás) – Alsó-Csinger (közösségi ház-szalagozás) – K+ jelzés Molnár Gábor Parkerdő, Bányászati múzeum – K+ Ismeretlen katona sírja – Macskalik-barlang - Som út, elágazás – OKT - Úrkút Kéktúra Vendéglő 13 km (Visszautazás Ajkára menetrend szerinti autóbusszal!)

- HOSSZÚ TÚRA: Ajka MÁV – Csikólegelő (telefon torony-szalagozás) – Alsó-Csinger (közösségi ház-szalagozás) – K+ jelzés Molnár Gábor Parkerdő, Bányászati múzeum – K+ Ismeretlen katona sírja – Macsakalik-barlang - Som út, elágazás – OKT - Úrkút Kéktúra Vendéglő – Csalános-völgy OKT – Kislőd Kalandpark – K+ Ajka MÁV 27 km

INDÍTÁS: Ajka MÁV 08-09 között a hosszú túra, 08-10-ig a rövid túra

CÉLZÁRÁS: 18 ÓRA

NEVEZÉSI DÍJ NINCS, ADOMÁNYT ELFOGADUNK!

A RAJT MEGKÖZELÍTÉSE:

= VONATTAL

- AUTÓBUSSZAL –a rajt megközelítése az Alkotmány utcán kb. 500 m

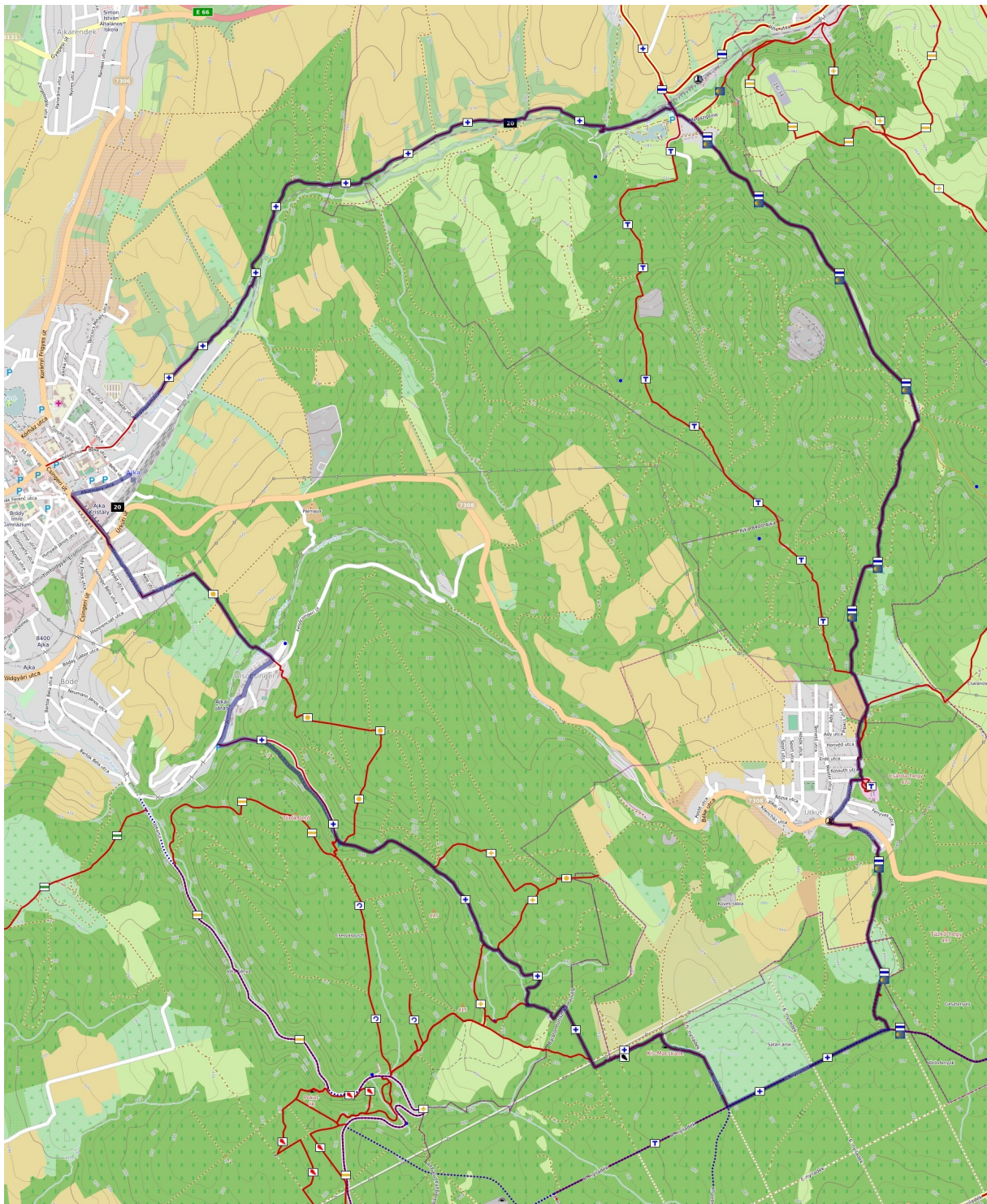
- SZEMÉLYAUTÓVAL: Parkolás a környező lakótelepen. Szombatvasárnap parkolási díj nincs! **DÍJAZÁS:** Kitűző

A túrán mindenki saját felelősségére indul. Baleset vagy bármely rendkívüli körülmény esetén értesítse a rendezőket. Hirtelen bekövetkező humán egészségkárosodás esetén hívja közvetlenül a 104-es (vagy 112) számon a mentőket. Kérjük, hogy figyeljen a környezet tisztaságára. Szemetet helyezze el az állomásokon lévő szemétdobóba.

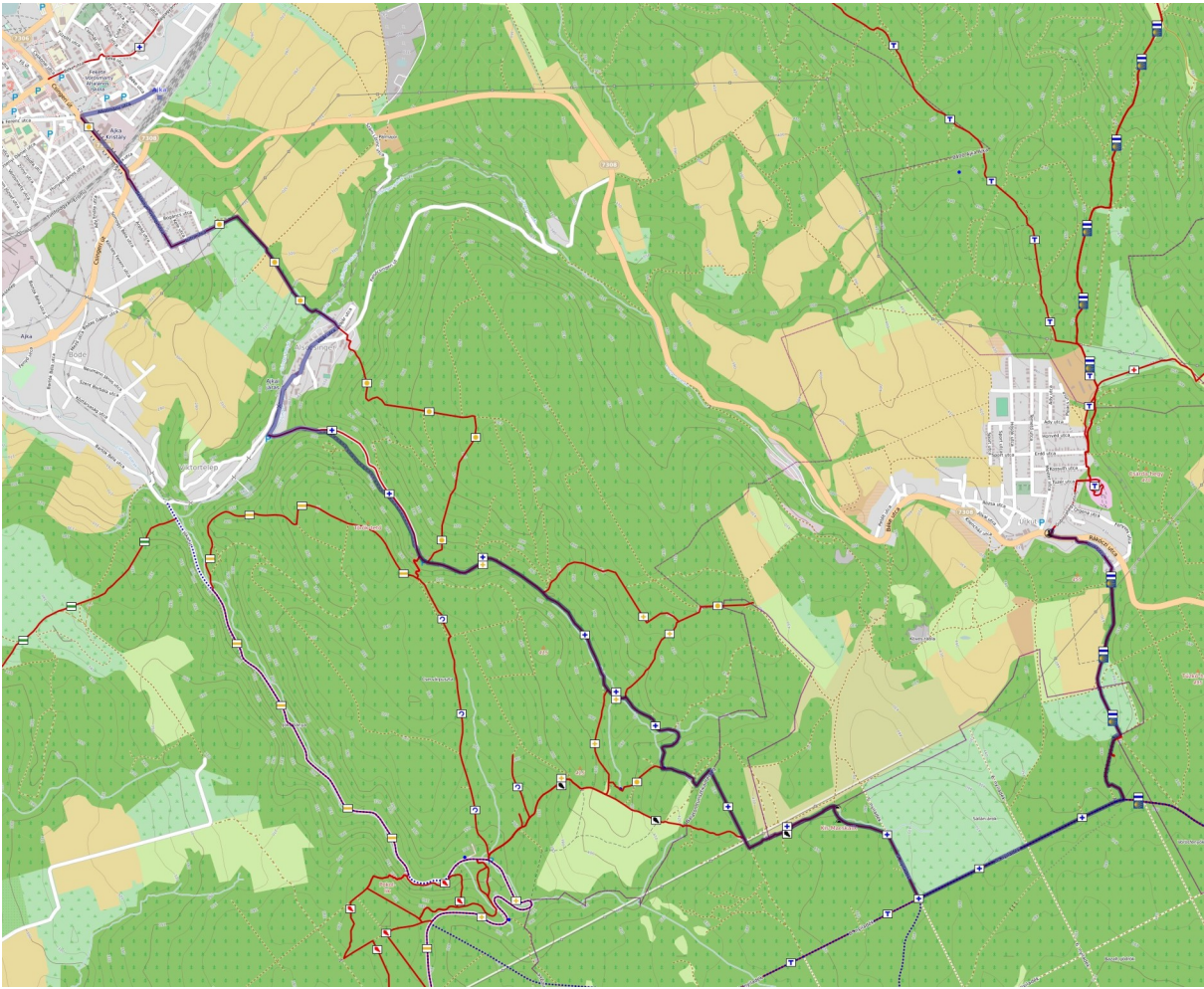
AJKA.2023.01.16. Mag Éva
Ajkai Kórház Se
+36-702525697

Harkai Ferenc
VMTSZ elnök
+36-205365330

Térképek: 25 km-es Ajka MÁV – Úrkút – Ajka MÁV



15 km-es Ajka MÁV – Úrkút:



Az útvonal leírása:

Sorsz	Pont	Megnevezés	Táv km	Magasság méter	Jelzés
Rajt		Ajka MÁV oktatóterem			
1	Érintési	Csikólegelő. telefontorony	1.8	76	szalagozás
2	Érintési	Alsócsinger, Közösségi ház	1.9	15	szalagozás
3	Ellenőrző	Molnár Gábor parkerdő, Bányászati múzeum	1.42	76	Kék +
4	Érintési	Jószerecsét - forrás	2.58	92	Kék +
5	Ellenőrző	Kék+-Som út - útkereszteződés	2.22	46	Kék +
6	Érintési	Kék+-Kék sáv	1.41	0	Kék+
7	Ellenőrző 15km vége	Úrkút Kéktúra vendéglő OKT bélyegzés	2.06	6	Kék sáv
		Összesen:	13.39		
8	25km-es folytatás Ellenőrző	Güssi pihenő Kék sáv- Csalános-völgy	3.58	47	Kék sáv
9	Ellenőrző	Kislőd-Városlőd Kalandpark Parkoló	6.80	5	Kék sáv
10	Ajka Téglagyári út	Torna-patak völgye az átkelő gyalog hídig	13.56	27 m	Kék + és szalagozás
	CÉL Ajka MÁV 25 km	Átkelés a Torna-patakon és a Kinizsi utcán az állomásig	0.65	0	szalagozás
			14.21		
		Összesen:	27.60		